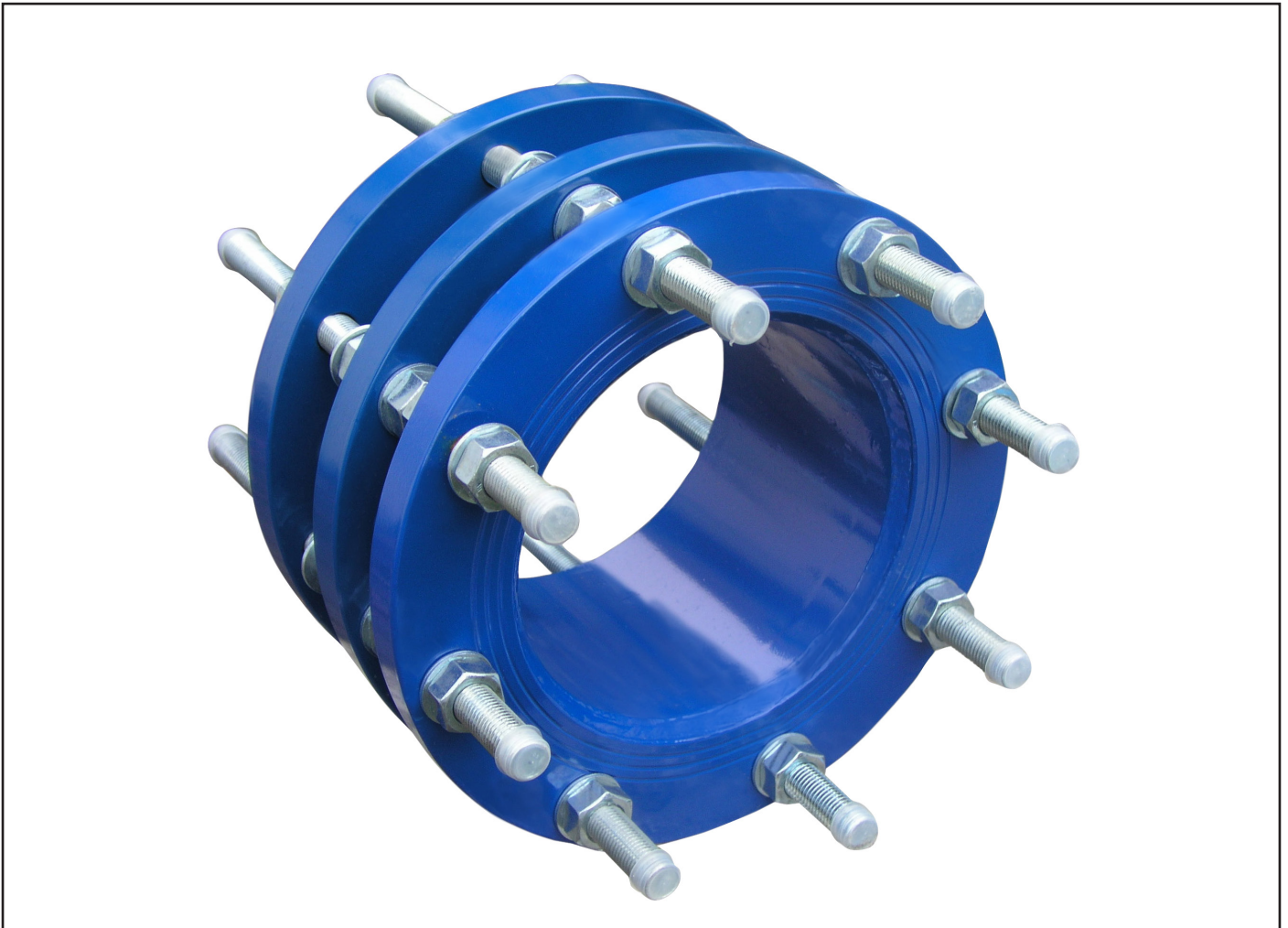


Användar- och underhållsinstruktioner

VAG Montagebox, fast med genomgående förankringsbultar på båda sidor



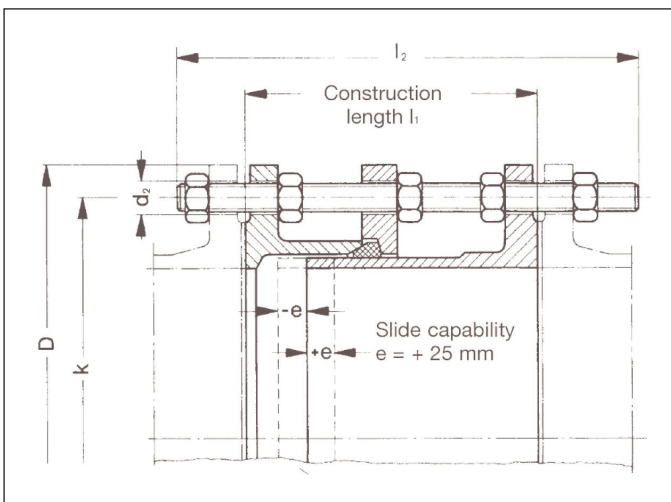
1 Allmänt

Montageboxarna är stela och överför rörledningens fulla axiella dragkraft som en stel röranslutning.

Montageboxarna ska, som de levereras, sättas in i det bortgående röret, där motflänsarna ska vara fixerade och parallella. Tätningarna måste centreras och skruvas till motflänsarna i båda ändar.

Det är inte möjligt att ändra längden eller vinkeln under drift. När montageboxen är monterad kan axeln justeras med +/- 25 mm och en vinkeljustering med +/- 1,5 grader är möjlig i mittläge.

Denna typ av montagebox är alltid försedd med anslutningsflänsar på båda sidor med samma hål och samma bultcirkel.



2 Montering

Enligt standard-byggmått i mittläge, levereras montageboxarna i förmonterat skick. (Avvikelse från byggmått och justerbarhet är möjliga på begäran).

Vid installation av montageboxen i den kontinuerliga rörledningen bör det justerade byggmåttet inte ändras avsevärt.

Om det justerade byggmåttet ska ändras måste tryckringens muttrar lossas; kontramuttrarna på flänsarna måste justeras efter behov och montageboxen måste förlängas eller förkortas för att erhålla önskad dimension. Därefter ska flänsanslutningarna monteras eller fästas först och sedan tryckringen.

Mellanflänsmontering är också möjlig - detta kräver mer tid - om längden är tillräcklig för att demontera och återmontera de gängade bultarna och muttrarna.

För denna monteringsmetod måste de gängade bultarna flyttas bakåt på ena sidan tills det finns tillräckligt med plats för montering eller så måste de gängade bultarna demonteras helt och återmonteras efter monteringen av montageboxen.

3 Profilpackningar

De elastiska profilpackningarna som används här är gjorda av akrylnitril-butadiengummi (NBR) och har tätningvolym som är proportionella mot montageboxens storlek.

Profilpackningen absorberar de huvudsakliga spänningsskillnaderna och överför spänningstoppar tack vare dess elasticitet och elastiska deformationsegenskaper (Poisson-förhållande på ca 0,5).

Elastiska tätningar bör därför endast förspännas tills tätning uppnås och/eller bör efterspännas efter deformation.

4 Underhåll

Om de monteras på rätt sätt kräver montageboxarna inget underhåll. Detta inkluderar inte korrosionsskyddet vars slitage beror på den yttre och inre påfrestning det utsätts för.

5 Kontakt

Askalon:

Huvudkontor

Askalon AB
Nolgårdsvägen 11
663 41 Hammarö

Växel: 054-57 92 00
sales@askalon.se
www.askalon.se

Leveransadress:
Skraggevägen 9
663 41 Hammarö

VAG Group

Huvudkontor

VAG GmbH
Carl-Reuther-Str. 1
68305 Mannheim Germany

Telefon: +49 (621) 749-0
info@vag-group.com
www.vag-group.com

VAG:s servicetelefon kan nås dygnet runt över hela världen.
Service nödnummer: +49 621 - 749 2222
service@vag-armaturen.com